

# Tableau de bord SiteAudit PBI

Tableau de bord Netaphor SiteAudit™ Power BI pour les opérations et l'analyse

## Tableau de bord intelligent pour la gestion des parcs

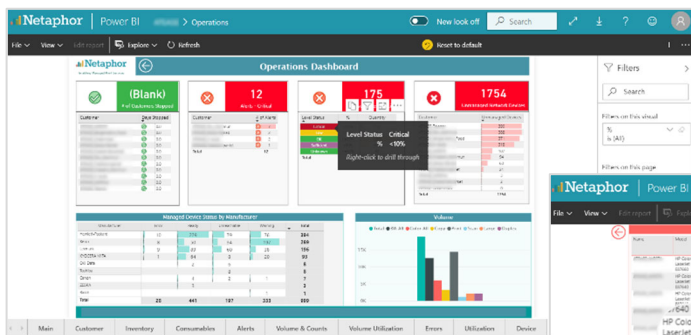
Le tableau de bord SiteAudit PBI s'appuie sur la plateforme Microsoft Power BI afin d'afficher des données en direct pour l'analyse et la gestion des parcs d'imprimantes. Les gestionnaires de parcs peuvent ainsi optimiser les capacités de collecte de big data de SiteAudit et déterminer rapidement les actions à accomplir.

Les gestionnaires de parcs peuvent accéder en toute sécurité à des graphiques et à des tendances, identifier en un clin d'œil les problèmes critiques comme les niveaux des consommables ainsi qu'utiliser la fonction d'extraction pour consulter le statut d'une machine afin de savoir quels consommables doivent être réapprovisionnés et à quel moment. Des tableaux de bord client et partenaire sont proposés.

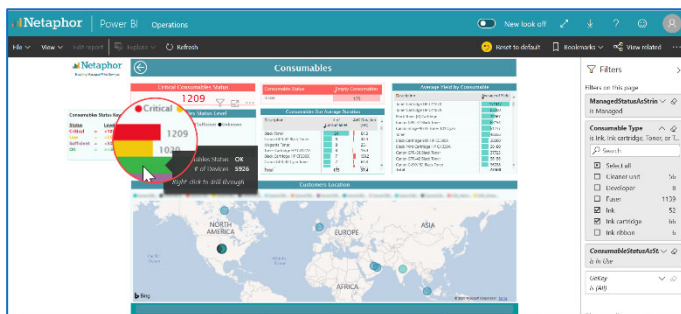
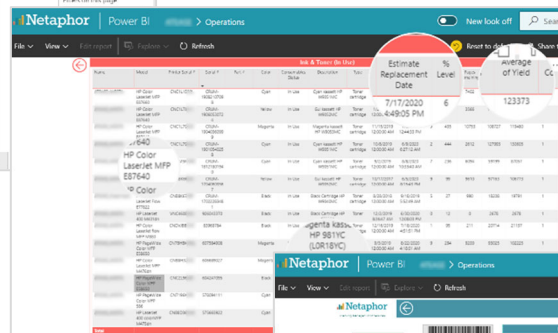
[www.netaphor.com](http://www.netaphor.com)



Le tableau de bord SiteAudit PBI propose un nouveau standard de visualisation pour l'analyse des parcs et la gestion des opérations. Affichez les problèmes critiques liés aux consommables, analysez les tendances de volumes ou contrôlez vos stocks grâce à un affichage sous forme de carte.



Fonctions d'extraction pour résoudre des problèmes spécifiques des machines



Gestion des consommables de l'imprimante

Le tableau de bord SiteAudit PBI utilise l'extraction pour offrir de la vue d'ensemble jusqu'aux détails d'une seule machine.

Exemple : utilisez la carte pour extraire un emplacement et une machine en particulier ainsi que le consommable spécifique nécessitant un réapprovisionnement.

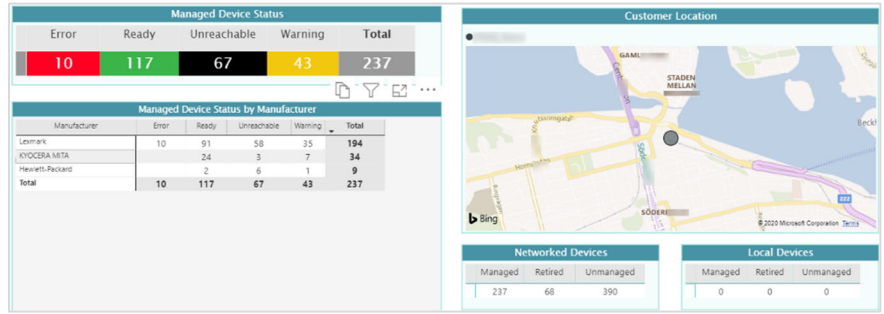


[www.netaphor.com](http://www.netaphor.com)

# Tableau de bord SiteAudit Power BI Solution hébergée

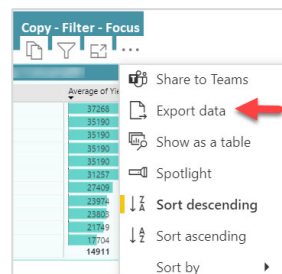
## Visualisation de carte

Extrayez l'emplacement d'un client à l'échelle de sa rue.  
Affichez par exemple le stock d'un parc à un endroit donné  
puis procédez à une extraction pour consulter les détails  
des machines.



## Principales fonctionnalités du tableau de bord

- Gérez les opérations du parc des stocks aux consommables
- Analysez les données du parc de son utilisation aux tendances de volumes
- Filtrez des données et sélectionnez des périodes spécifiques pour les analyser
- Effectuez une extraction de la vue d'ensemble du parc jusqu'au niveau des machines
- Visualisez les emplacements des clients grâce à Bing Cartes
- Gérez un ou plusieurs clients dans une seule vue
- Bénéficiez d'un accès protégé par un identifiant Azure AD
- Exportez des graphiques sous Excel (.xlsx ou .csv), PowerPoint et en PDF



## Export de données

Applied Filter: Sample (MT)	is on or after 11/27/2018 13
1	Warning
2	Warning
3	Ready
4	Warning
5	Warning
6	Warning
7	Error
8	Warning
9	Warning
10	Error
11	Warning
12	Ready
13	Ready
14	Warning
15	Warning

Exportez des données vers des fichiers Excel. Vérifiez les paramètres des filtres. Copiez des graphiques ou améliorez l'affichage avec le mode focus.

## Tableau de bord SiteAudit PBI : Afficher - Savoir - Décider

### DÉTAILS DU TABLEAU DE BORD

#### Plateforme

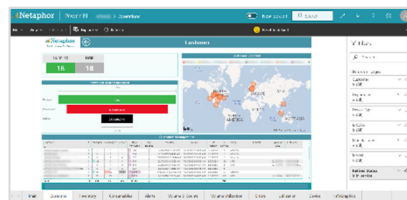
Microsoft Power BI  
Microsoft Azure Active Directory

#### Produits pris en charge

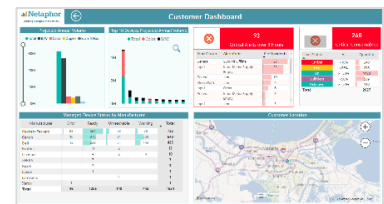
SiteAudit Hosted v7.x

#### Exigences

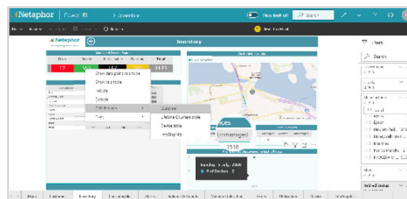
Licence Microsoft Power BI Pro  
Compte d'utilisateur du tableau de bord



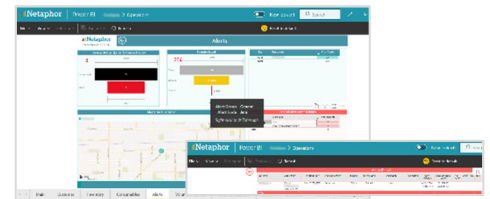
Gestion de client



Vue client



Composition et emplacement des stocks



Gestion des incidents



ISV/Software Solutions



MPSA  
MANAGED PRINT  
SERVICES ASSOCIATION

Netaphor Software, Inc.  
Netaphor SiteAudit 5.0  
Outstanding Fleet Management Solution

Netaphor Software, Inc.  
SiteAudit 6  
Outstanding Fleet Management Solution

Siège social :  
Irvine, Californie  
(États-Unis)  
Contact : 1 949 470 7955



2022NETAPHOR SOFTWARE, INC.

L'ensemble des marques déposées, noms de marque, marques de services et logos mentionnés dans ce document appartient aux sociétés respectives. Pick Award, Buyers Laboratory LLC USA 07.2020